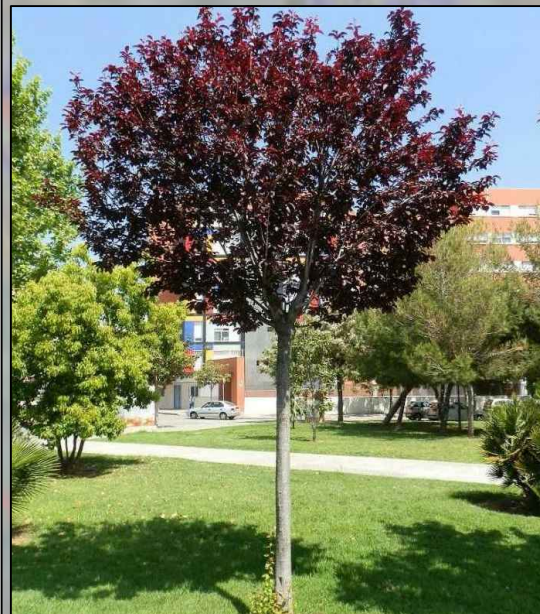
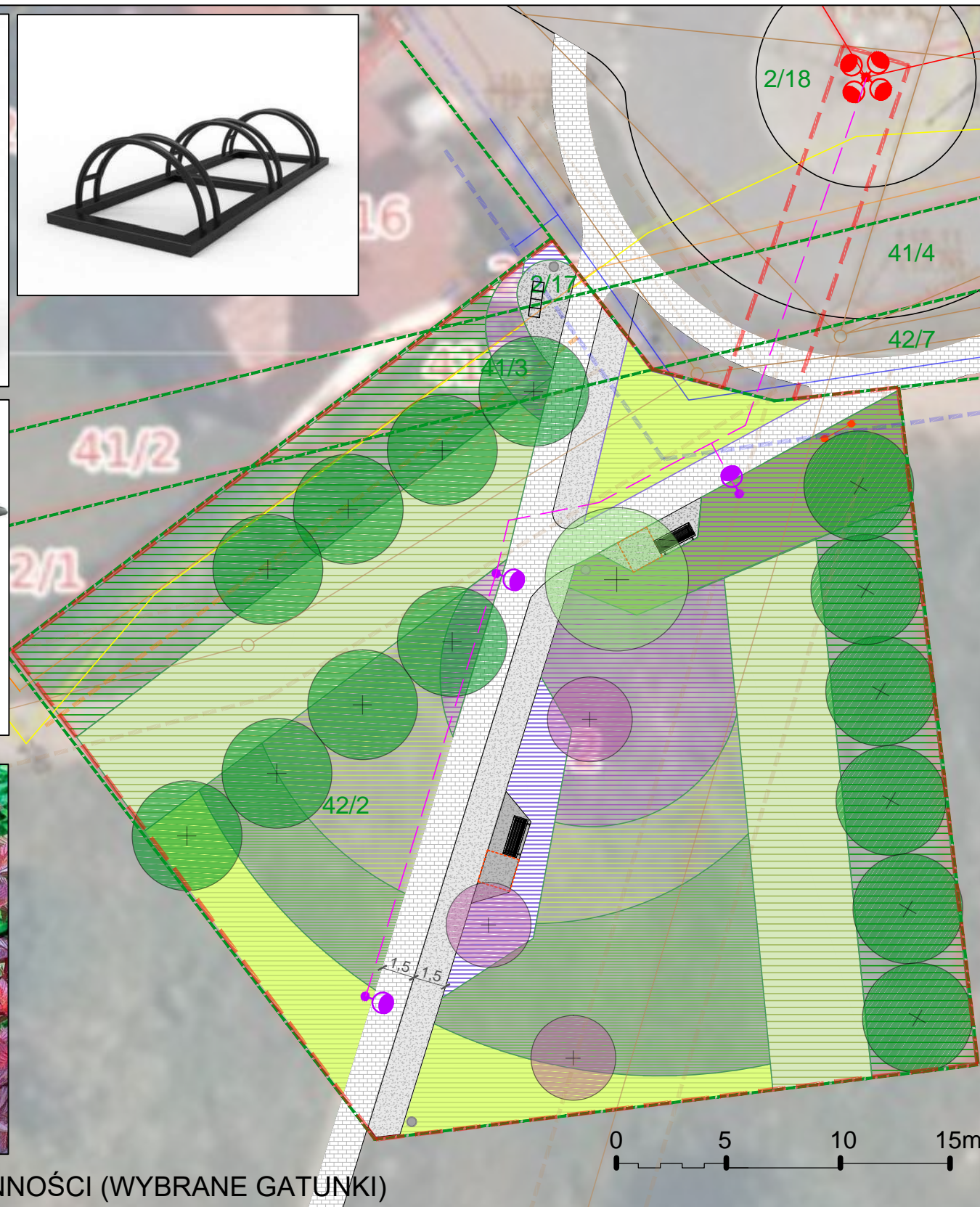


# PROPONOWANA MAŁA ARCHITEKTURA

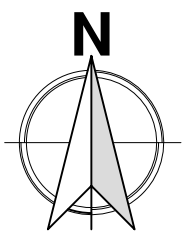


## DOBOR ROŚLINNOŚCI (WYBRANE GATUNKI)



## LEGENDA

- GRANICA OPRACOWANIA
- GRANICA DZIAŁEK EWIDENCYJNYCH
- NUMERY DZIAŁEK EWIDENCYJNYCH
- LINIJA ENERGETYCZNA ISTNIEJĄCA
- OŚWIETLENIE ISTNIEJĄCE (GMINA MIASTO ŻŁOTÓW)
- LINIJA TELEKOMUNIKACYJNA
- ODLEGŁOŚCI OD LINII TELEKOMUNIKACYJNEJ (DOPUSZCZALNIE DO SADZENIA DRZEW)
- LINIJA SIECI GAZOWEJ
- LINIJA SIECI WODOCIĄGOWEJ
- ODLEGŁOŚCI OD WODOCIĄGU DOPUSZCZALNIE DO SADZENIA DRZEW
- LINIJA SIECI KANALIZACYJNEJ
- ODLEGŁOŚCI OD SIECI KANAL. DOPUSZCZALNIE DO SADZENIA DRZEW
- ELEMENTY PROJEKTOWANE
- TABLICA INFORMACYJNA
- OŚWIETLENIE PROJEKTOWANE. PODŁĄCZENIE DO ISTNIEJĄCEJ SIECI
- LINIJA ENERGETYCZNA PROJEKTOWANA
- ŁAWKA
- MIEJSCE DLA OSÓB NIEPEWNOŚPRAWNYCH NA WÓZKACH WG STANDARDÓW DOSTĘPNOŚCI
- KOSZ NA ODPADY
- NAWIERZCHNIA Z KOSTKI BETONOWEJ ISTNIEJĄCA
- NAWIERZCHNIA MINERALNI-ŻYWICZNA
- STOJAK NA ROWERY
- ELEMENTY ROŚLINNOŚCI
- DRZEWIA PROJEKTOWANE
- KRZEWY WYSOKIE
- KRZEWY O ŚERENIEJ WIELKOŚCI
- KRZEWY NISKIE
- BYLINY I TRAWY
- ROŚLINY OKRYWOWE



PROJEKTANT: GRIMA ARCHITEKTURA I KRAJOBRAZ Sp z o.o.  
 ul. Ciołka 17 lok 415 01-445 Warszawa  
 kom: 503-123-553  
 e-mail: projekt@grima.com.pl  
 www.grima.com.pl

INWESTOR: GMINA MIASTO ŻŁOTÓW  
 ADRES: al. Piasta 1, 77-400, Żłotów

PROJEKT: Miejskie Parki Kieszonkowe - aranżacja skwerów i terenów których funkcja w MZPM oznaczona jako zieleni publiczna Żłotów, ul. Rogatki, dz. ew. nr 42/2, 41/3, 2/17, 42/7, 41/4, 2/18, obręb 89

TYTUŁ: KONCEPCJA ZAGOSPODAROWANIA TERENU

	TYTUŁ, IMIĘ I NAZWISKO	NR. UPRAWNIENI	PODPIS
PROJEKTANT	inż. arch. kraj. Mariusz Naumienko	-	
PROJEKTANT	inż. arch. Olga Chaika	-	

FAZA	NR PROJEKTU	DATA	SKALA	NUMER RYSUNKU	REWIZJA
PK	256-1.2	09/2022	1:250		0

WSZYSTKIE WYMIARY PODANE BEZ MIANA SĄ W CENTYMETRACH. NIE WOLNO DOMIERZAĆ ŻADNYCH WYMIARÓW Z TEGO RYSUNKU. OBRÓBKĄ WYKONANYCH ROBÓT JEST SPRAWDZIĆ WSZYSTKIE WYMIARY W NATURZE I PRZEKAZAĆ INFORMACJE O ZMIANACH W WYMIARACH DO BIURA ARCHYTEKTONICZNEGO.

PRAWA AUTORSKIE DO TEGO RYSUNKU PRZYSŁUGUJĄ GRIMA ARCHITEKTURA I KRAJOBRAZ. BEZ JEJ ZODJÓW RYSUNEK NIE MOŻE BYĆ WYKORZYSTANY WŁASNOŚCIĄ LUB REPRODUKOWANY